

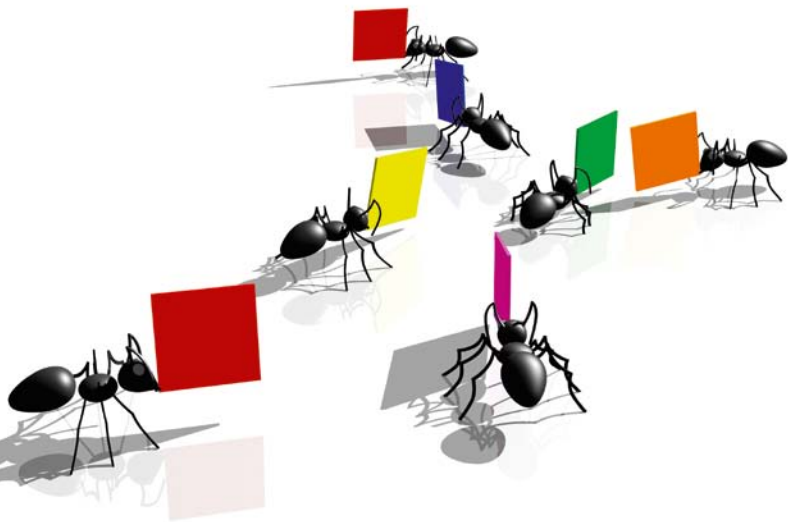


# Knodge



**Für Netzwerke, die funktionieren.**

Die clevere Wissensmanagement-Lösung für Netzwerke, Verbände und Unternehmen



## Wissensmanagement von Netzwerken für Netzwerker

KNODGE ist ein internetbasiertes Enterprise-Content-Management-System, welches an den Anforderungen von Netzwerken, Verbänden und Unternehmen ausgerichtet ist.

KNODGE kommt aus der Praxis: Es wurde in enger Absprache mit den Akteuren von Netzwerken entwickelt. Dadurch entstand ein prozessoptimiertes Werkzeug zur einfachen und effizienten Zusammenarbeit in Netzwerken jeglicher Größe.

Eine wichtige Anforderung ist die zentrale Erstellung, Verwaltung, Aktualisierung und Archivierung von Wissen. KNODGE stellt gebündeltes Wissen unmittelbar und von jedem Ort zugänglich zur Verfügung. Dieser Wissenspool ist für jedes Mitglied – durch das flexible Rechtemanagement auf die jeweilige individuelle Zugangsberechtigung abgestimmt – jederzeit über das Internet verfügbar.

Ein weiteres wichtiges Erfordernis an moderne Netzwerkarbeit ist die Überwindung der räumlichen Entfernung der Mitglieder. Durch das Gruppieren von Teilnehmern in einem virtuellen Raum erstellt KNODGE Arbeitsgruppen aus Fachleuten, Kollegen, inner- und außerhalb des Unternehmens. Diese können sich ortsunabhängig austauschen, sowohl durch das Bereitstellen von Wissen in Dokumenten als auch in Form von Diskussionen zu eben diesen Dokumenten oder anderen relevanten Themen.

*KNODGE ist ein äußerst sicheres System. Das Prinzip der Raumbildung in Kombination mit einem durchdachten und sauberen Rechtemanagement ermöglicht es, auch sensible Daten nur den Teilnehmern zugänglich zu machen, die auch die Berechtigung dazu haben. Der Administrator – oder auch Redakteur für seinen jeweils zugewiesenen Bereich – hält dabei alle Schlüssel in seiner Hand, um sämtliche Informationen innerhalb des jeweiligen Netzwerkes gezielt zu steuern.*

## Verbessern Sie Ihre Netzwerk-Performance

- **Dynamisierung der Netzwerkarbeit**  
KNODGE bietet die Möglichkeit, Netzwerkteilnehmern individuell angepasste Informationen unterschiedlichster Art in Echtzeit zukommen zu lassen.
- **Zeit- und Kostenersparnis**  
KNODGE beschleunigt die täglichen Netzwerkabläufe enorm und hilft somit, Ressourcen einzusparen.
- **Demokratisierung des Netzwerkes**  
Diskussionsplattformen geben Gelegenheit, sich themenbezogen auszutauschen.
- **Collaboration ermöglichen**  
Geschlossene Themenräume bieten virtuelle Orte für das gemeinsame Arbeiten.
- **Kooperation erleichtern**  
Teilnehmer- und Firmenprofile helfen, einander besser kennenzulernen.
- **Einbindung externer Kooperationspartner**  
Sensible Daten sieht nur derjenige, der sie auch sehen darf. Die notwendige Sicherheit bietet ein sauberes und individuell steuerbares Rechtmanagement.
- **Verwaltung selbst mitgliederstarker Netzwerke**  
KNODGE ist flexibel und skalierbar. Auch die Verwaltung größerer und sogar mehrsprachiger Netzwerke stellt für KNODGE kein Problem dar.

*Die Anforderungen an ein innovatives Enterprise-Content-Management-System wachsen ständig. KNODGE wächst mit und bietet damit Investitionssicherheit durch kontinuierliche Weiterentwicklung.*



**Knodge**

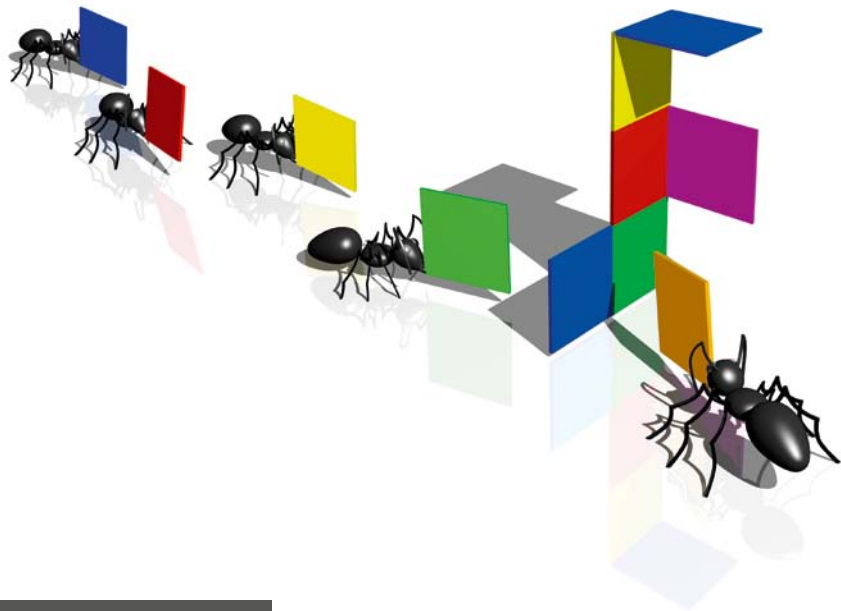
## Was KNODGE kann: Die Module

KNODGE verfügt über eine Vielzahl von Modulen, die Netzwerknern bei der Erstellung, Verwaltung, Aktualisierung und Archivierung von Wissen unterstützen. Dieser modulare Aufbau ermöglicht flexible und individuelle Lösungen, die perfekt an den tatsächlichen Bedürfnissen Ihres Netzwerkes, Verbandes oder Unternehmens ausgerichtet sind. Die zurzeit entwickelten und eingesetzten Module:

- **Dokumentenmanagement:** Erfassen und Zuordnen von Inhalten; Verteilen, Diskutieren und Verwalten von Wissen.
- **Prinzip „Raumbildung“:** Erstellen von virtuellen Teams aus Fachleuten und Kollegen, inner- und außerhalb des Unternehmens.
- **Diskussionen:** Austausch von Wissen zu Dokumenten oder Themen.
- **Termine und Veranstaltungen:** Erfassen und Veröffentlichen von Terminen; Einladen und Verwalten von Teilnehmern.
- **Teilnehmerprofile:** Einfacheres Kennenlernen aller Teilnehmer untereinander; Finden von Know-how und Fachleuten.
- **Firmenprofile:** Darstellen der Kompetenzen; Ermöglichen von Kooperationen
- **„Bieten, Suchen“:** Von Kapazitäten bis zu Kompetenzen.

*KNODGE wird permanent weiterentwickelt und punktet vor allem durch seine Flexibilität.*

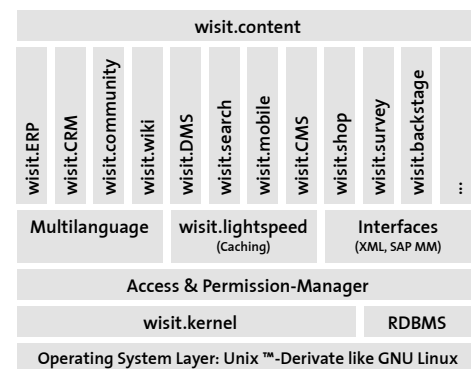
*Es können nach Bedarf weitere Funktionen und Module entwickelt und in das System integriert werden. Das garantiert modernste Technologie und eine permanente, schnelle Weiterentwicklung ebenso wie die Realisierung kundenspezifischer Anforderungen zu denkbar geringen Kosten.*



## Was KNODGE noch kann: Das System

KNODGE basiert auf WISIT, der offenen Software-Lösung für Netzwerkstrukturen der **wisit GmbH**. Kunden wie die **easycash GmbH** oder die **Deutsche Bank AG** vertrauen auf diese Entwicklung. Mit dieser web-basierten ERP-Software vernetzen Sie sowohl Ihre internen als auch externen Leistungspartner. KNODGE nutzt dabei diese wichtigen WISIT-Features:

- **Flexibles Rechtesystem:** Unterschiedliche Rollen ermöglichen individuell anpassbare Zugriffsrechte.
- **Mandantenfähigkeit:** Das System ist grenzenlos skalierbar.
- **E-Mail-Newsletter-System:** Mitglieder regelmäßig informieren.
- **Volltext-Suchsystem:** Wissen kategoriebezogen auffinden.
- **Intuitive Administration:** Verwalten sämtlicher Funktionen durch Administratoren und Redakteure.
- **Wisit.lightspeed:** Ausgefeiltes Caching erhöht die Performance.
- **Multilanguage:** Inhalte können mehrsprachig dargestellt werden.
- **Mobile-Device-Management-Lösungen:** Applikationen für die Ausgabe auf mobilen Endgeräten.



# „KNODGE ist unser zentrales Instrument zur Steuerung der Netzwerkarbeit“

Pascal Lampe, Geschäftsführer NIRO – Netzwerk Industrie RuhrOst e. V.

## Aufgabe

NIRO – das Netzwerk Industrie RuhrOst – stand als sich rasant entwickelnde Gemeinschaft vor der schwierigen Aufgabe, den stetig wachsenden Wissenspool untereinander zugänglich zu machen. Ziel war es, eine internetbasierte Plattform zu schaffen, die einerseits die Collaboration unter den Mitgliedsunternehmen erleichtern und es NIRO auf der anderen Seite ermöglichen würde, die stetig wachsende Informationsflut zu bündeln und allen Teilnehmern unmittelbar zur Verfügung zu stellen.

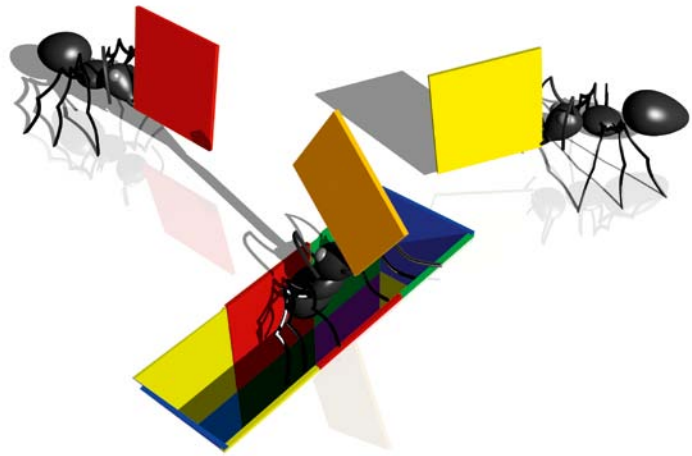
## Lösung

Nach einer umfassenden Ist-Analyse wurden die Anforderungen an eine erfolgversprechende Lösung zusammengetragen und in einem Pflichten katalog gebündelt. Dieser spiegelt alle wichtigen Prozesse innerhalb der Arbeit im Netzwerk NIRO wider.

Nach nur drei Monaten Planung, Umsetzung und Einführung stand mit KNODGE ein produktives System zur Verfügung, welches sich bis heute bewährt hat und dabei kontinuierlich weiterentwickelt wird.

## Fazit

Die Einführung von KNODGE ist ein großer Erfolg. KNODGE entwickelt sich zum zeitsparenden, zentralen Instrument der Netzwerksteuerung und stellt eine wichtige Instanz zur Informationsbeschaffung und zum Austausch aller Netzwerkpartner untereinander dar. Stetig steigende Klickraten sind der Beweis dafür, dass KNODGE von den Usern angenommen und aktiv zur täglichen Netzwerkarbeit genutzt wird. Das Ziel, die Zusammenarbeit zu erleichtern, wurde somit voll erreicht.



## KNODGE-Live-Demo

Verschaffen Sie sich selbst einen Eindruck, wie KNODGE aussieht und funktioniert. In der Rolle des Administrators können Sie in der KNODGE-Live-Demo nach Belieben schalten und walten. Testen Sie munter drauf los; das System wird regelmäßig zurückgesetzt. Achtung: Die KNODGE-Live-Demo enthält nicht alle Funktionen der vollständigen KNODGE-Version.

Bei Benutzernamen und Passwort bitte jeweils **demo** eingeben.

[www.knodge.de/demo](http://www.knodge.de/demo)

*Warum ein Taxi kaufen, wenn man es mieten kann? Im Bereich des Application Service Providing sorgen wir für den reibungslosen Einsatz Ihrer Software und aller benötigten Hardware/Server-Komponenten.*

*Einige Vorteile:*

- *kalkulierbare Kosten,*
- *geringe „total cost of ownership“,*
- *geringe Investitionen,*
- *schnelle Implementierung.*

*Sprechen Sie uns an.*



# Knodge

*KNODGE ist ein gemeinsame  
Entwicklung der **wisit solutions  
GmbH** Düsseldorf in Kooperation  
mit **Pixmightfly GbR** Wuppertal.*

Ansprechpartner:

**wisit solutions GmbH**

Dipl.-Ing. Markus Schulte-Huermann

Burghofstraße 30

40223 Düsseldorf

Fon: +49 211 9098 0210

Fax: +49 211 9098 2349

info@wisit.com

www.knodge.de

